


**JEANNEAU**

**Impressioni  
di navigazione  
n. 1176**


Il Prestige 50S è un express cruiser che va a posizionarsi al top della gamma motore del cantiere francese. E' senz'altro definibile un open, anche se un po' differente dai canoni estetici normalmente evocati da questa definizione. Abbastanza imponente e con bordo libero notevole, è

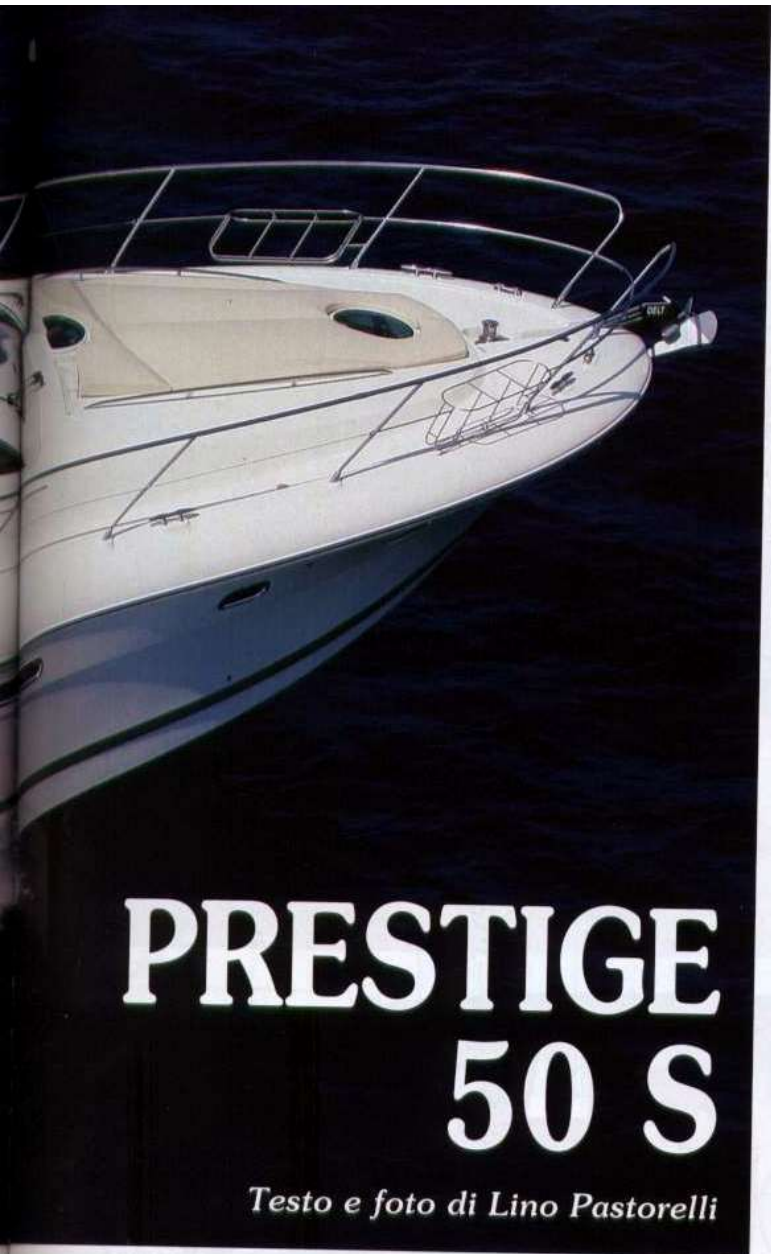
un ottimo compromesso raggiunto dai progettisti, l'italiano Garroni e la Jeanneau Designer, tra sportività, comfort e volumi. Le linee, abbastanza tradizionali, sono armoniose e raccordano piacevolmente le varie aree di questa barca solare e mediterranea: prendisole di prua, poppa, discesa alla plancia poppiera, cockpit. Area living principale è sicuramente quella sul ponte esterno, protetto da un hard top apribile, con un divano semicircolare, l'angolo cottura alle spalle della timoneria e un secondo divanetto, mentre sottocoperta una cucina razionale, il salone, le cabine di ospiti e armatore (è prevista anche una versione a tre cabine) con relativi bagni, permettono un buon comfort in crociera. Nel garage di poppa è ospitato il tender, un gommoncino con idrogetto con un pratico sistema di alaggio/varo. Anche in mare il 50S ci ha favorevolmente impressionato: una buona maneggevolezza a tutte le velocità e un notevole comfort di marcia; occorre dire che il golfo di Cavalaire era calmo, ma

non vi sono stati problemi a "cercare" le proprie onde con virate molto strette e precise e con la sensazione che, oltre ai 32 nodi sfiorati nella prova, con altri cavalli in più la barca esprimerebbe al meglio il suo spirito sportivo. Oltre alle caratteristiche generali di buon livello, il 50S è reso particolarmente appetibile da un favorevole rapporto qualità/prezzo.

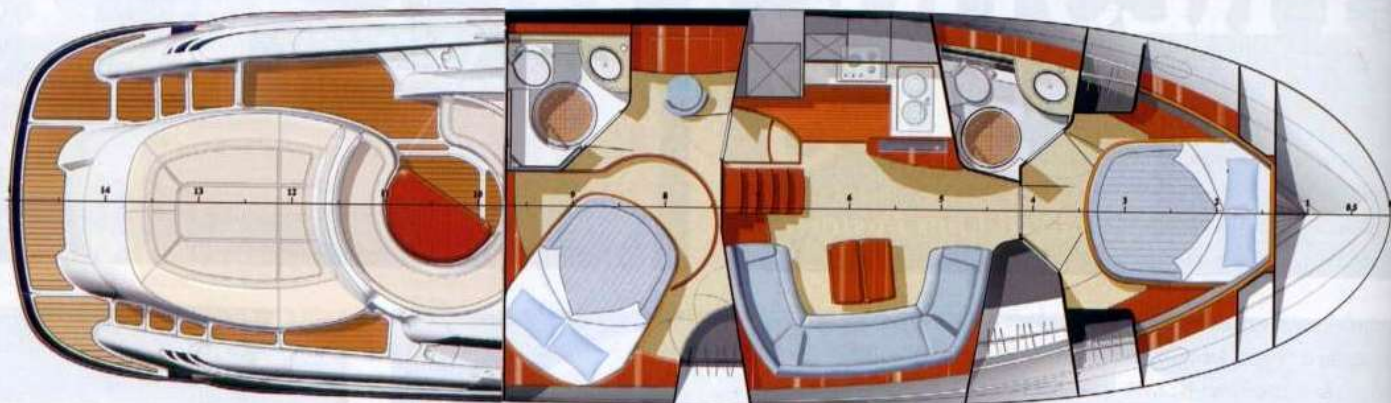
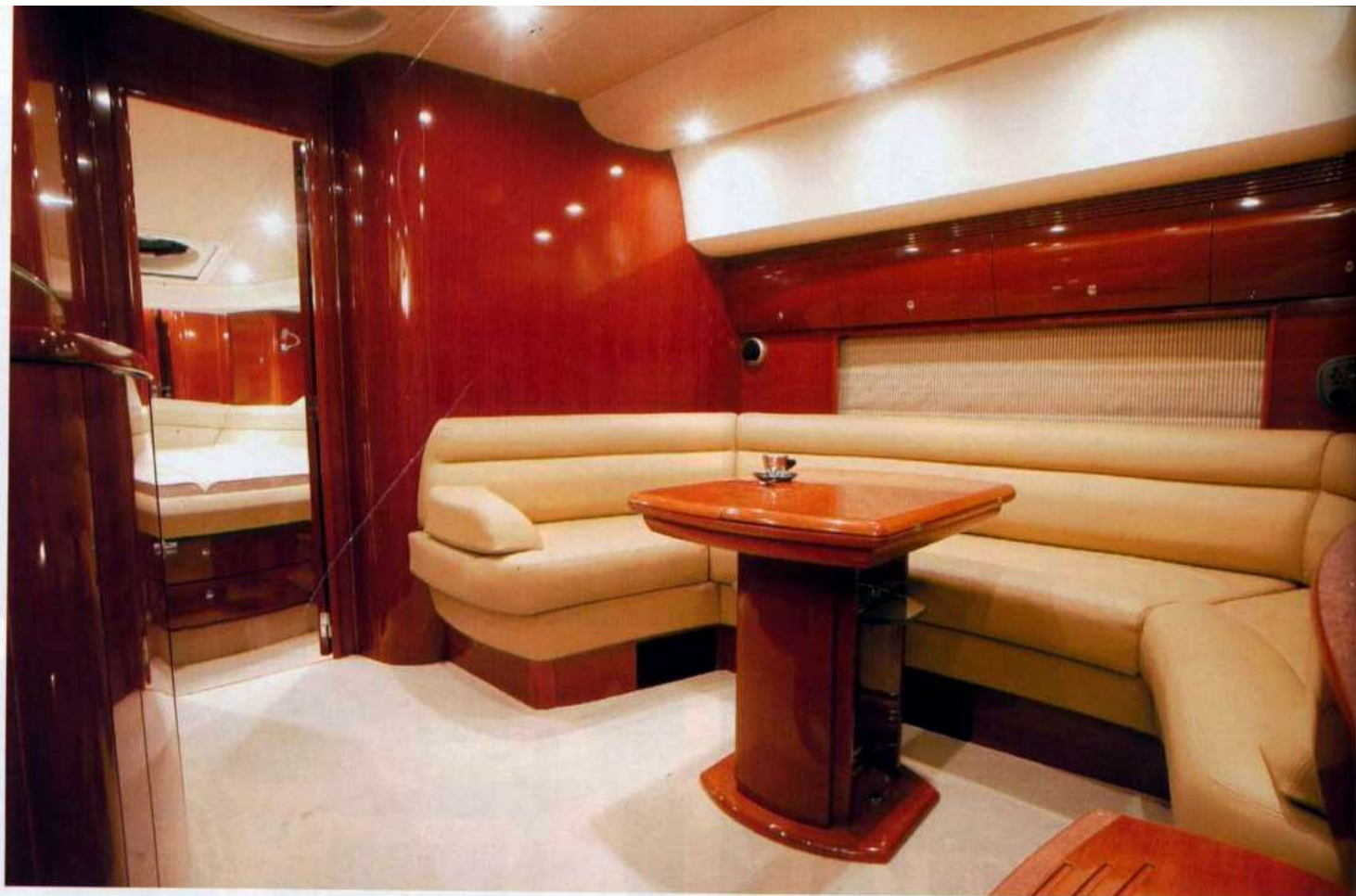
#### SCHEDA TECNICA

Progettista: Jeanneau/Garroni - Costruttore: Chantier Jeanneau; Les Herbiers; France - Importatore: Union Yachts; piazza Milano, 9; 16033 Lavagna (GE); tel. 0185 314021; fax 0185 313348; e-mail unionyachts@unionyachts.com - Categoria di progettazione CE: B12-C14 - Lunghezza f.t.: m 15,36 - Lunghezza di omologazione: m 15,117 - Larghezza massima: m 4,36 - Immersione sotto le eliche: m 1,05 - Dislocamento a vuoto: kg 13.000 - Portata omologata: 12 B/14 C - Totale posti letto: 4/6 - Motorizzazione: 2x575 HP Volvo Penta D9 575 - Potenza complessiva installata: HP 1.150 - Potenza fiscale complessiva: CV 112 - Peso totale motori con invertitori: kg 2.539 - Rapporto dislocamento a vuoto dell'imbarcazione/potenza motori installati: kg/HP 11,30 - Tipo di trasmissione: linea d'asse - Velocità massima dichiarata: 33,3 nodi - Velocità crociera dichiarata: 26 nodi - Consumo dichiarato a velocità di crociera: 133 litri/h - Autonomia a velocità di crociera: 323 miglia - Capacità serbatoio carburante: litri 1.650 - Capacità serbatoio acqua: litri 640 - Prezzo con dotazioni standard e motorizzazione della prova: Euro 475.000,00 + IVA.









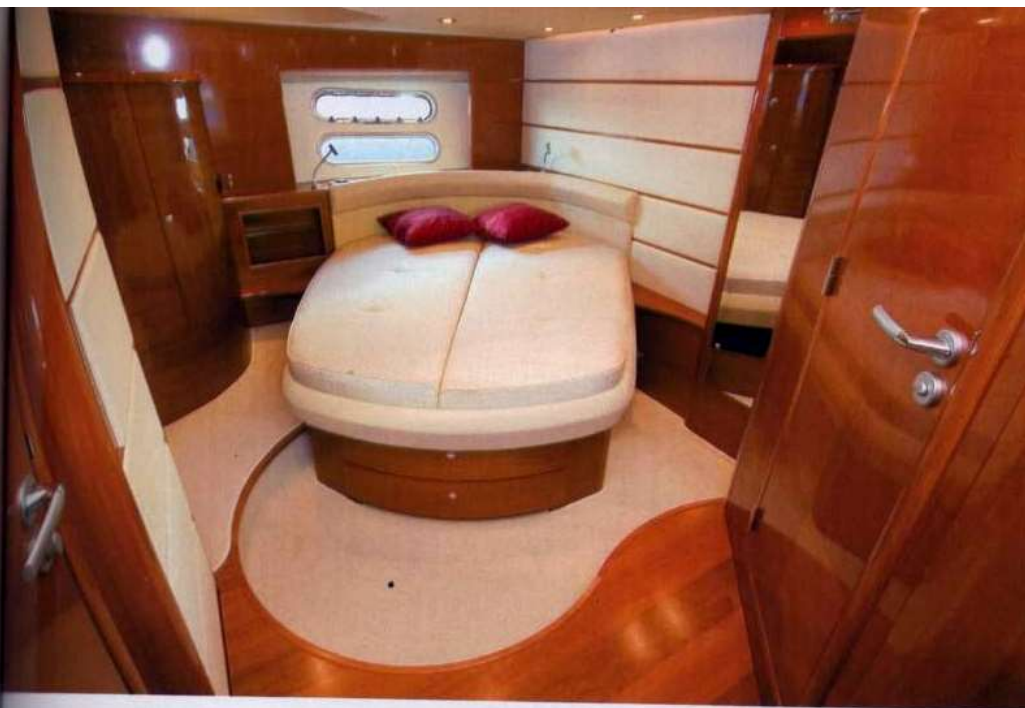
### CARATTERISTICHE COSTRUTTIVE

Carena: planante, con pattini di sostentamento ed eliche in semitunnel -  
Costruzione e strutture: sandwich di vetroresina con utilizzo di resine vinileste-  
re per la laminazione esterna e controstampi strutturali - Coperta: in sand-  
wich con antiderapante su prua e passavanti e teak in pozzetto - Zona di

prua: pozzetto con salpa ancora da 1.500 W, musone, pulpito inox con allog-  
giamento parabordi, prendisole con cuscineria, passauomo dalla cabina ospiti  
- Pozzetto: con divano semicircolare doppio e tavolo mobile, prendisole,  
divano a fianco timoneria, angolo cottura con lavello, grill, frigo; i passavanti  
sono relativamente protetti - Plancetta poppiera: raggiungibile con cancel-  
letto e scala sul lato sinistro dello specchio di poppa; sotto è ospitata la pas-  
serella telescopica. In un apposito vano si trova la scaletta di risalita pieghe-  
vole e tutta la struttura specchio-prendisole si solleva idraulicamente dando  
accesso al garage; il gommone con idrogetto scende agevolmente in acqua  
scorrendo su una serie di rulli e gestito da un verricello elettrico.  
INTERNI - Suddivisioni e caratteristiche: a prua, cabina ospiti con letto matri-  
moniale, oblò laterali apribili, passauomo, armadi, cassettera, bagno con  
spazio doccia separato; nel salone, la dinette è sul lato destro, con tavolo  
apribile e divano a ferro di cavallo, contrapposta, e separata da un mobile  
con TV a scomparsa, c'è la cucina. Verso poppa si accede alla cabina proprie-  
tario, a tutto baglio, con letto diagonale, angolo studio, spogliatoio e bagno  
- Posto di pilotaggio: poltroncina doppia su piano rialzato, buona visuale da  
seduti, si timona in piedi solo con il top aperto; comandi elettronici monole-  
va, contagiri, contaore, voltmetri, bussola, spie check, elettronica di naviga-  
zione E 120 (opzionale), quadri per motori Volvo Penta - Zona carteggio: por-







RELAZIONI TRA NUMERO DI GIRI - VELOCITÀ - CONSUMI - AUTONOMIA				
MOTORE giri/min	VELOCITÀ nodi	CONSUMO		AUTONOMIA miglia
		litri/ora	litri/miglio	
1000	8,8	22	2,50	660
1200	10,9	34	3,12	529
1400	12,4	48	3,87	426
1600	16,8	66	3,93	420
1800	20,0	86	4,30	384
2000	24,8	112	4,52	365
2200	28,0	142	5,07	325
2400	30,4	186	6,12	270
2500	31,3	210	6,71	246

*I consumi indicati nel grafico sono ricavati dalle curve di consumo del motore fornite dal costruttore, ma il consumo reale in mare potrà discostarsi dai dati pubblicati in funzione del carico imbarcato e della sua posizione, delle condizioni di uso dell'unità, della messa a punto e dello stato dei motori stessi, oltre che dalle caratteristiche delle eliche utilizzate.*

tacarte con copertura trasparente a fianco della timoneria - Zona cucina: doppio lavello inox, piastra elettroceramica (di serie è a gas), cassettiera, frigo e congelatore, lavastoviglie (opzionale), cappa aspirante, spazi di stivaggio.

ACCESSORI - Dotazione di serie: comandi motori elettronici, idroguida, salpa ancora 1.500 W, teak in pozzetto, Hi-Fi con lettore mp3, CD e DVD, wc elettrici - Optional: pack di elettronica per navigazione, flap, autopilota, un winch per ormeggio a poppa, icemaker, set di tende per sportop, rampa di varo per il tender, climatizzazione interna ed esterna, schermi TV 17" in salone e nelle cabine, riscaldamento ad aria, tendalino per chiusura pozzetto.

## LE IMPRESSIONI

CONDIZIONI DELLA PROVA - Vento: assente - Mare: calmo.

PRESTAZIONI RILEVATE - Velocità minima di planata: 13 nodi a 1.400 giri/min - Tempo di planata da fermo: 9,30 secondi a 2.000 giri/min - Velocità massima: 31,3 a 2.500 giri/min - Velocità di crociera: 24,8 a 2.000 giri/min.

VALUTAZIONE PRESTAZIONI - Tenuta di mare: poco valutabile sulle sole onde dei motoscafi, pare comunque stabile, con un passaggio dell'onda abbastanza dolce e scia pulita - Risposta timoneria: precisa ed evolutiva a tutte le andature, con virata abbastanza stretta - Posto guida: buona visibilità da seduti, in piedi si timona solo con il top aperto - Manovrabilità di approdo: facilitata anche dall'elica di prua, con buona visuale fino a poppa.

VALUTAZIONI COMFORT E FUNZIONALITÀ - Coperta: pozzetto non spaziosissimo ma confortevole, articolato su differenti livelli con giusta proporzione tra divani e prendisole; accesso sicuro ai settori di prua per manovre o al prendisole; plancia di poppa fruibile per bagni, varo tender, ecc. - Interni: barca tendenzialmente solare ed estiva ha, sul ponte principale, un unico ambiente open ottenibile con l'apertura del tettuccio rigido (elettrica), oppure completamente riparato con l'apposito tendalino; sottocoperta un salone di buone dimensioni accoglie, sul divano attorno al tavolo da

pranzo, 4-6 persone; spaziose ed eleganti le cabine, con quella armatoriale dotata di angolo studio e vanity - Comfort passeggeri: 4-6 persone possono vivere in crociera con buon livello di comodità e privacy - Zona carteggio: carte fermate sotto il ripiano in plexiglas a fianco della timoneria - Zona cucina: abbastanza funzionale, con un vero frigo, buoni spazi di stivaggio; la piastra elettroceramica ha due fuochi e un mobile con sopra una mensola passavivande separa la cucina dalla dinette - Servizi: con wc elettrici, spazi doccia separati, lavelli inox; razionali e di una certa eleganza - Accessibilità e funzionalità vano motori: da un portellone in pozzetto, con scala di accesso e discreta agibilità ai vari controlli - Quadro e impiantistiche elettriche: quadro principale in salone con magnetotermici per le principali utenze a 220 V e 12 V; voltmetro per 220 V, amperometro per la BT. Presa 220 V da banchina, invertitore e gruppo elettrogeno (quest'ultimo opzionale); due caricabatterie da 40 A; 4 batterie per il motore, 4 per i servizi.

